

CABASE INTERNET INDEX

I SEMESTRE 2021

CÁMARA ARGENTINA DE
Internet

www.cabase.org.ar

CABASE INTERNET INDEX

Estado de Internet en Argentina

Sobre la Cámara Argentina de Internet

Fundada en 1989, CABASE es la Cámara que agrupa a las empresas proveedoras de Servicios de Acceso a Internet, Servicios de Data Center, Contenidos Online y Servicios relacionados con la Tecnología de Internet.

Sus asociados están presentes en las 500 ciudades más importantes del país brindando servicios de banda ancha a más de dos millones y medio de clientes y generando empleo directo para más de 25.000 personas.

En el ámbito internacional, CABASE es socia fundadora de eCOM-LAC (Federación Latinoamericana y del Caribe para Internet y el Comercio Electrónico), LAC-ISP (Federación de Asociaciones y Cámaras de Proveedores de Internet de América Latina y el Caribe), LACNIC (Latin America & Caribbean Network Information Center) y LAC-IX (Latin American and Caribbean Internet Exchange Association).

Sobre CABASE Internet INDEX

El CABASE Internet Index condensa, con fuentes propias de la Cámara Argentina de Internet y de terceros, el estado de la conectividad y los servicios de internet fija en la Argentina y la región.

Metodología: La producción del reporte fue llevada adelante por BB (www.bb.vision), bajo supervisión de la Cámara Argentina de Internet. Las fuentes de datos secundarios utilizadas se especifican en los apartados correspondientes.

Contacto:

Ante cualquier consulta sobre el reporte, puede contactarse con la Cámara Argentina de Internet -CABASE- vía email a info@cabase.org.ar, o vía telefónica al (+54 11) 5263-7456.

Contacto de Prensa:

Adrián González Aón, ID_Comm [Identidad + Comunicación], adrianga@idcomm.com.ar, Cel.: (+54 9 11) 5328-6104, Tel.: (+54 11) 4371-6862.



INDICE

Internet Fijo en Provincias

Penetración y Velocidad de Internet

Tecnologías de Acceso

Evolución por Regiones

Evolución de Velocidades

Evolución del Tráfico de Internet

Composición del Mercado

Consumo de Contenidos

Mercado OTT

Fibra Óptica en la Región

Penetración de Fibra Óptica

Cobertura de Fibra Óptica



Internet Fijo en Provincias

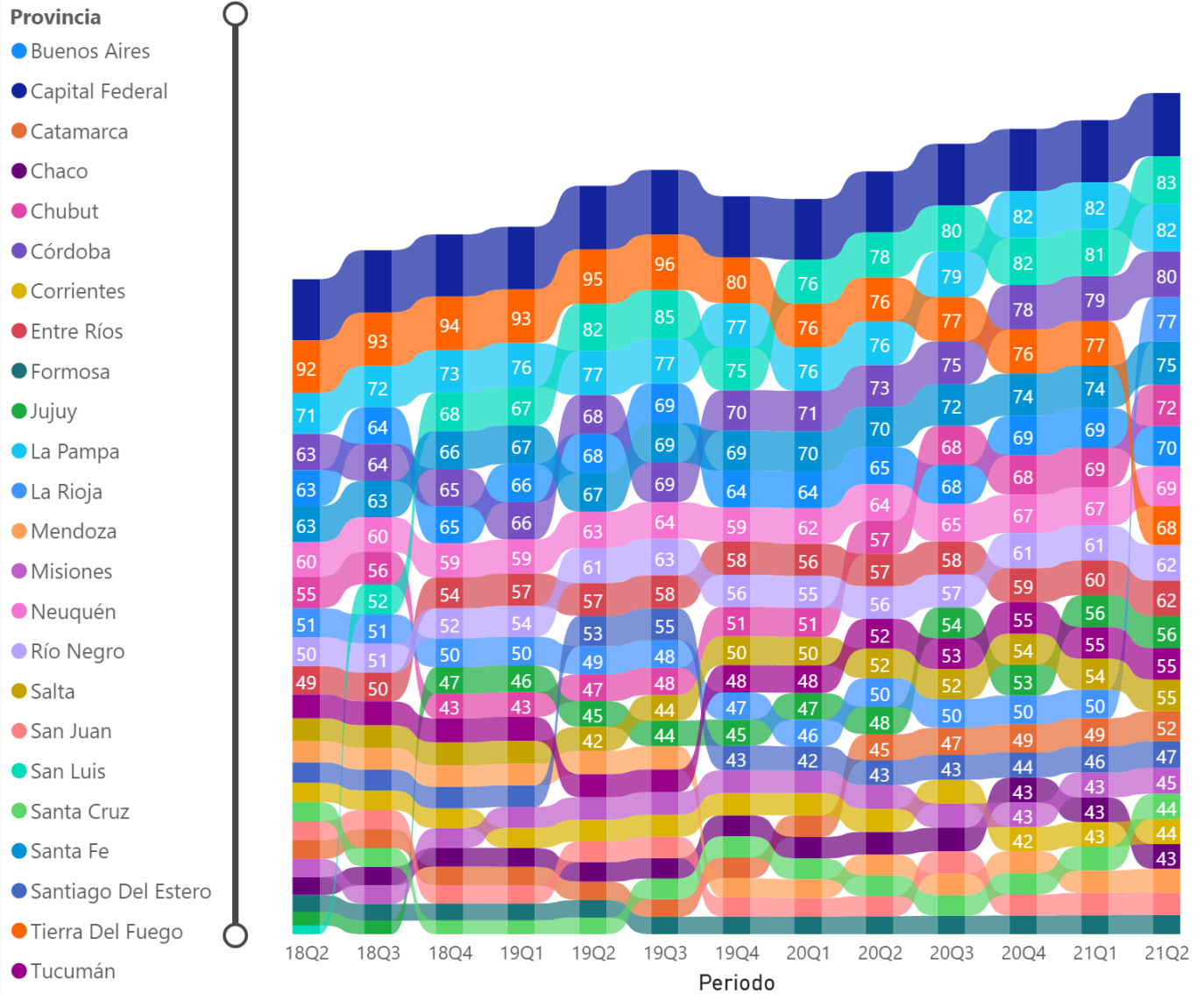
Evolución por Provincias

Todas



Datos

Penetración por cada 100 ...



Durante el primer semestre del 2021 Argentina registró un incremento en el total de accesos fijos a internet. En términos anuales la variación se ubica en un 9,2%, totalizándose para junio de 2021 9.863.084 accesos, lo que representa una penetración por cada 100 hogares de 69.



Penetración y Velocidad por Provincia

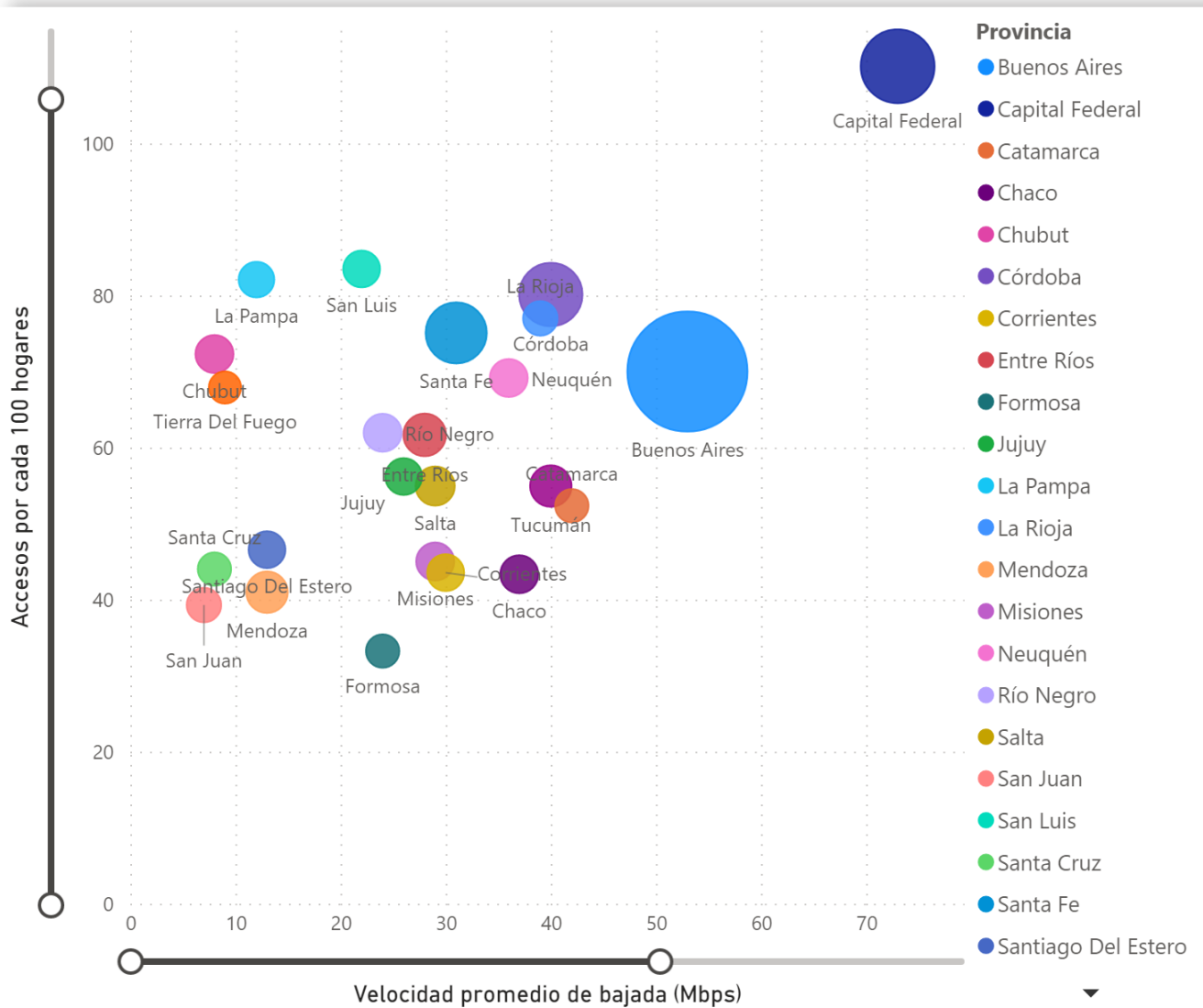
Relación Penetración y Velocidad

Provincia

Todas

*Selecione el periodo

17Q2 17Q3 17Q4 18Q1 18Q2 18Q3 18Q4 19Q1 19Q2 19Q3 19Q4 20Q1 20Q2 20Q3 20Q4 21Q1 21Q2



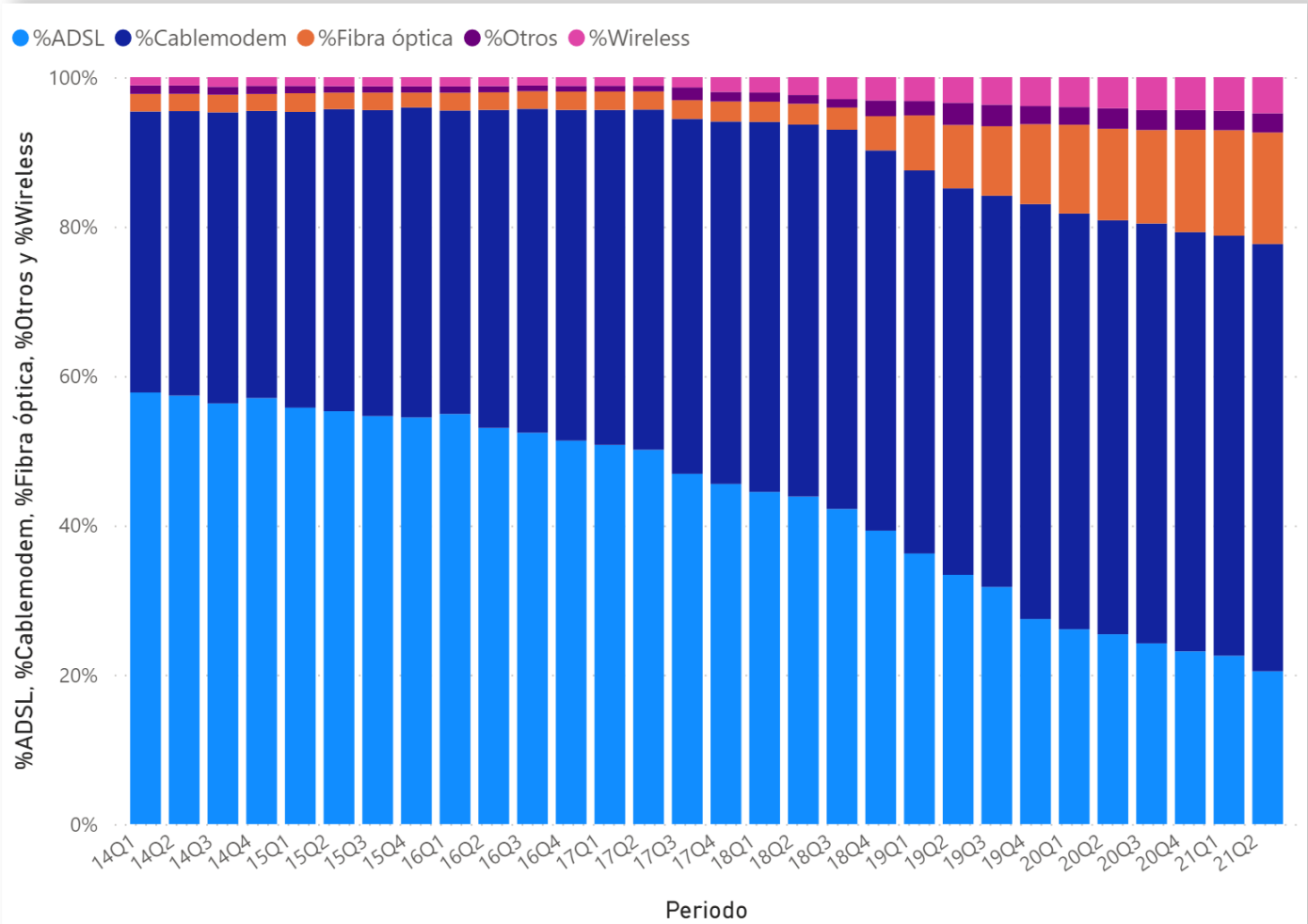
El gráfico sitúa de izquierda a derecha, las provincias con el menor y el mayor promedio de velocidad de bajada y de abajo hacia arriba, aquellas con menor y mayor penetración por cada 100 hogares, así mismo el tamaño del círculo indica el total de accesos reportados en el trimestre.

De esta manera, se observa en el 21Q2, como Capital Federal, al ubicarse en el extremo superior derecho, posee el mejor promedio de velocidad de bajada y la tasa más alta de penetración por cada 100 hogares.



Tecnologías de Acceso

Evolución de las Tecnologías de Acceso a Nivel Nacional



Variación Anual Porcentual (2020-2021)

21Q2

-19,48 %	3,21 %
Var.%ADSL	Var.%Cablemodem
21,81 %	-6,01 %
Var.%Fibra óptica	Var.%Otros
15,95 %	
Var.%Wireless	

La tendencia en las tecnologías de accesos se mantiene durante este último año, acrecentando la caída de accesos ADSL en favor, principalmente, de Cablemódem y de un marcado crecimiento en Fibra Óptica.

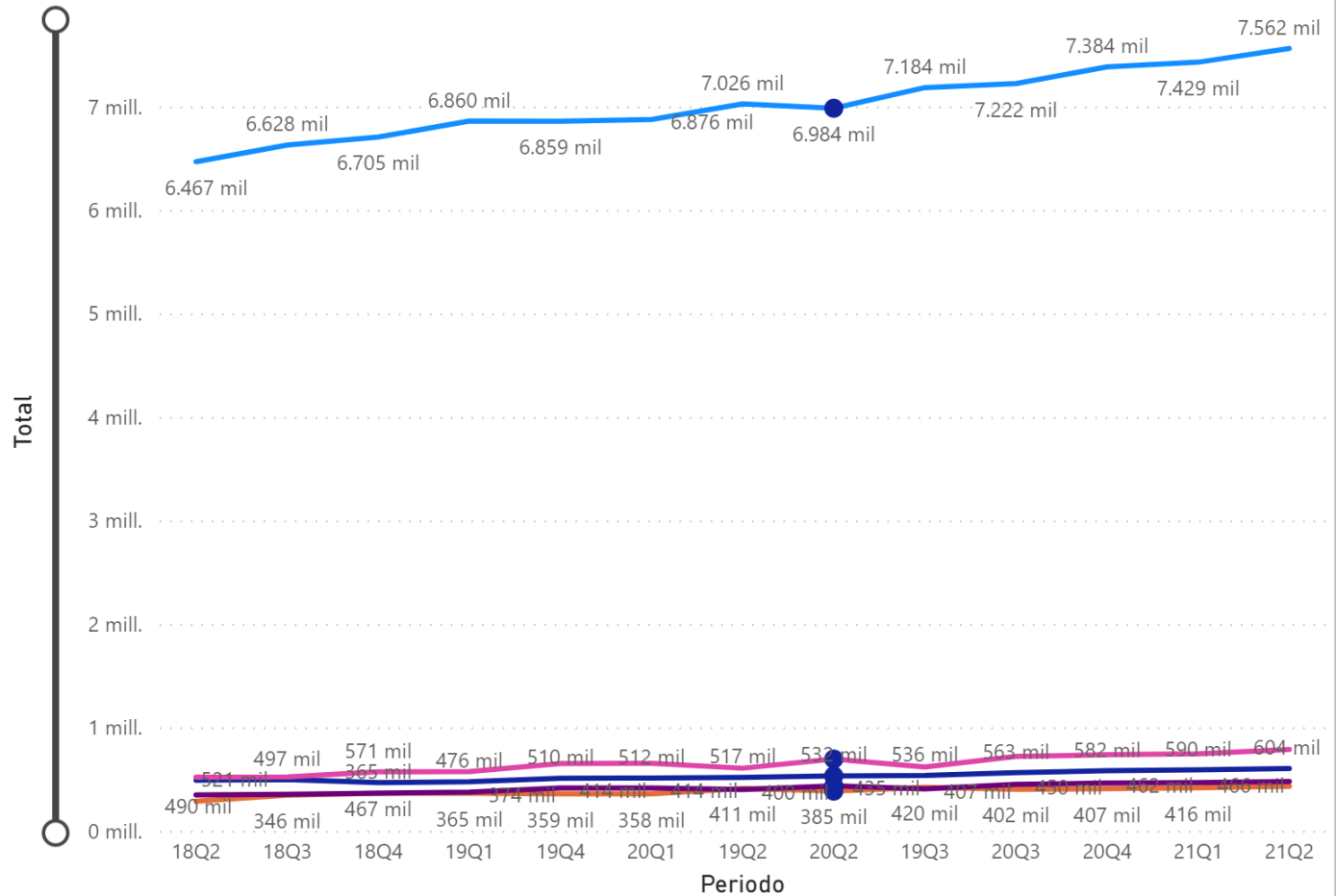


Evolución por Regiones

Evolución de Accesos en Provincias por Región

Todas

Región ● Región Centro ● Región de la Patagonia ● Región del Cuyo ● Región NEA ● Región NOA



Región de la Patagonia

14,17 %

Var. último año

Región del Cuyo

13,52 %

Var. último año

Región NOA

13,11 %

Var. último año

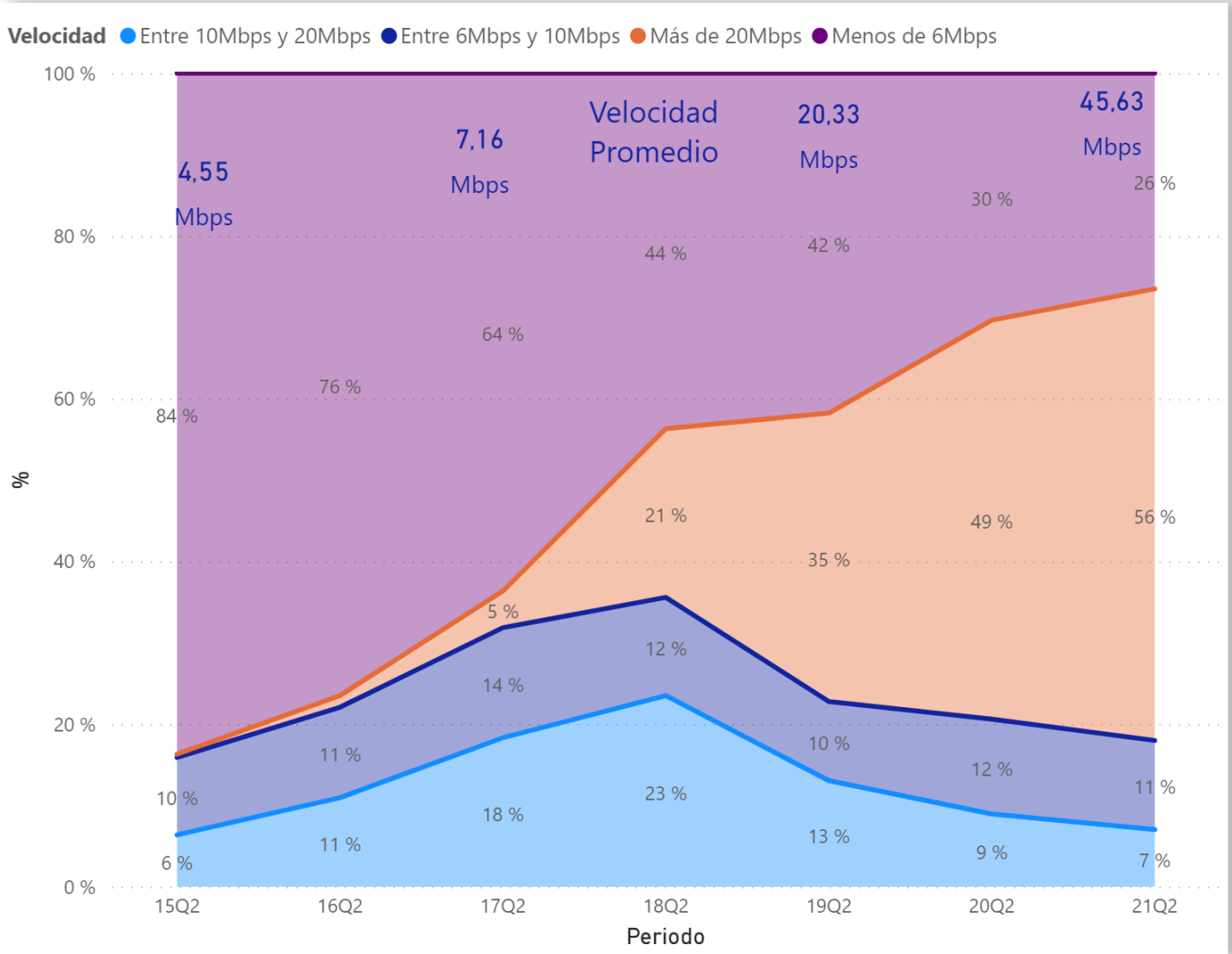
La regiones del Cuyo y de la Patagonia registraron el mayor crecimiento porcentual de accesos totales en el último año y, a nivel provincial, La Rioja y Chubut crecen un 56% y 28% respectivamente entre junio de 2020 y junio de 2021.

Fuente: ENACOM 21Q2



Evolución de Velocidades

Evolución de Rangos de Velocidades de Conexión

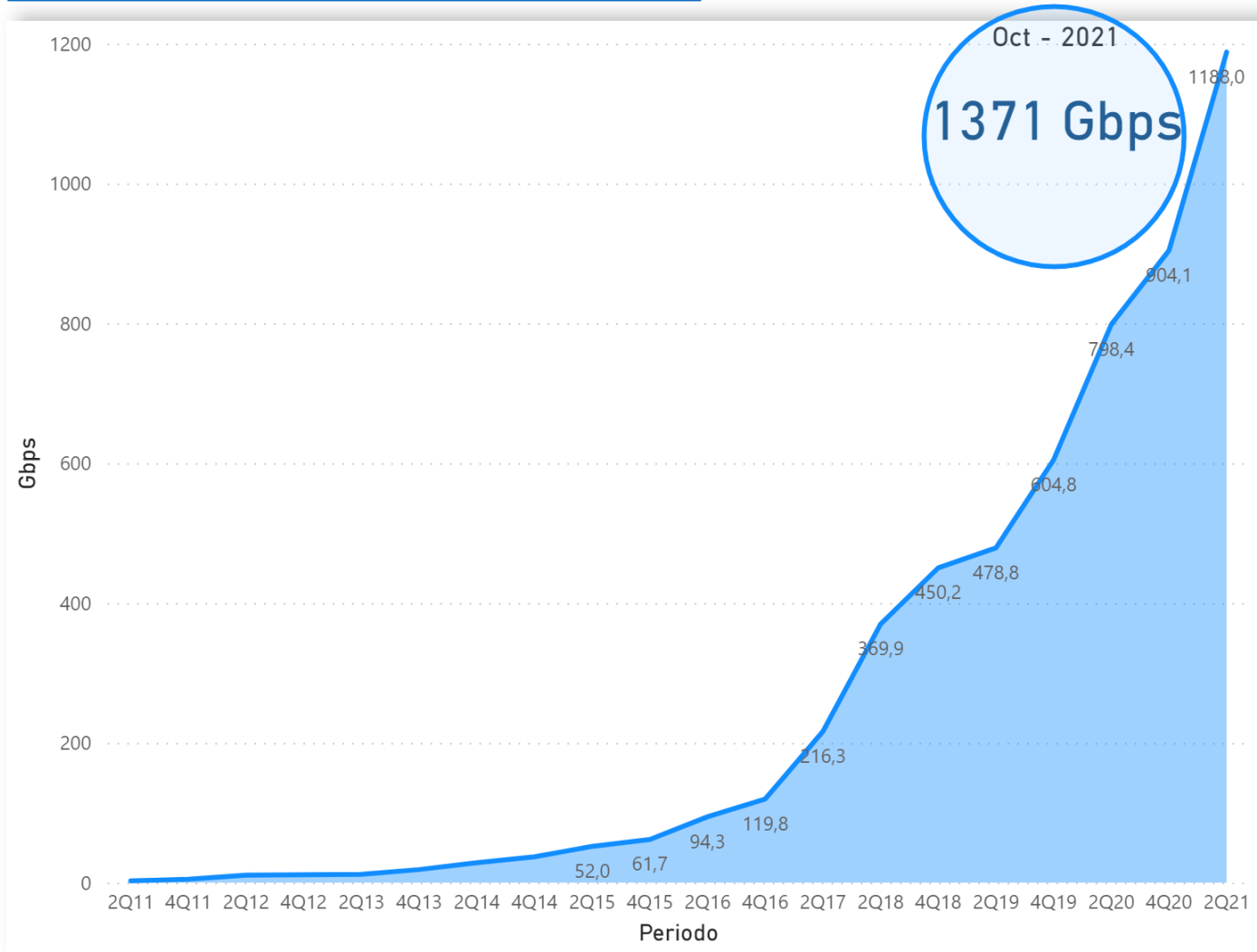


Cada año crecen las conexiones con mayor velocidad de descarga, con especial énfasis a partir de 2018, donde las conexiones con más de 20Mbps comienzan un vertiginoso ascenso, llegando a representar a junio de 2021 más del 55% del total de conexiones a nivel nacional, ubicándose la velocidad promedio en 45,63Mbps.



Evolución del Tráfico de Internet

Tráfico de Internet a Nivel Nacional IXP

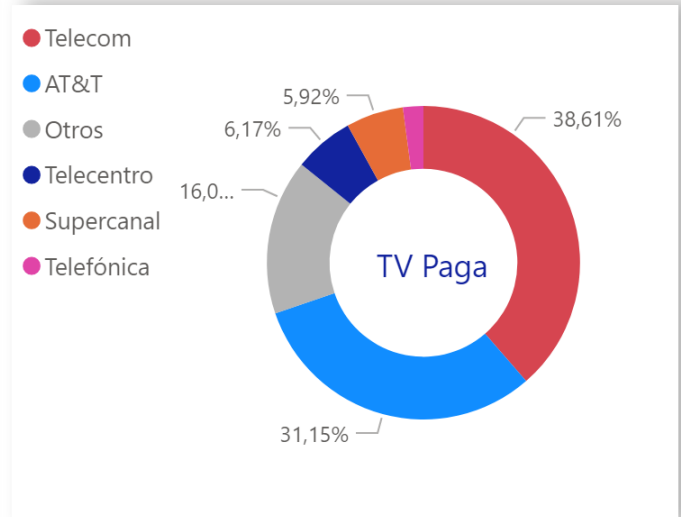
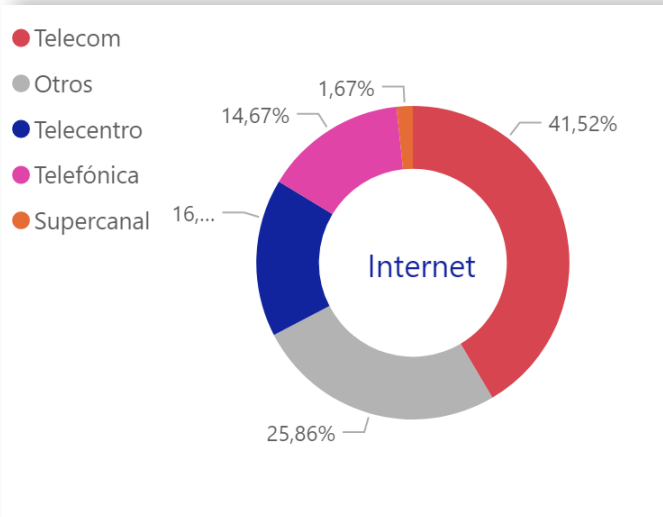


Entre octubre de 2020 y octubre de 2021, la Red Nacional de 32 Puntos Regionales de Interconexión de Internet (IXP) registró un incremento del 52%, llegando a 1.371Gbps.

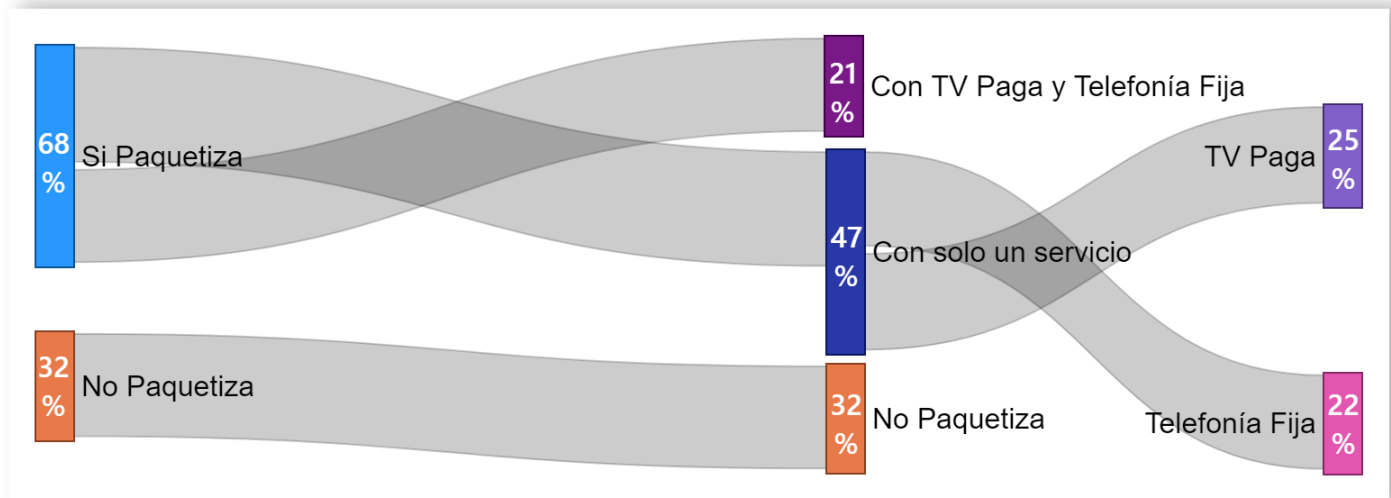
Si bien el mayor crecimiento se produjo durante el 2020, impulsado principalmente por el contexto de la pandemia, durante el 2021 ha mantenido ese ritmo, reflejando un crecimiento promedio del 15% mensual.

Composición del Mercado

Share Internet y TV Paga



Paquetización del Servicio de Internet



Telecom lidera los mercados de Internet Fija y TV Paga, con una participación del 42% y 39% respectivamente. Por otro lado, respecto a la paquetización, un 68% combina el contrato de servicios de internet con servicios adicionales (22% con Telefonía Fija, 25% con TV Paga y 21% con ambos servicios).

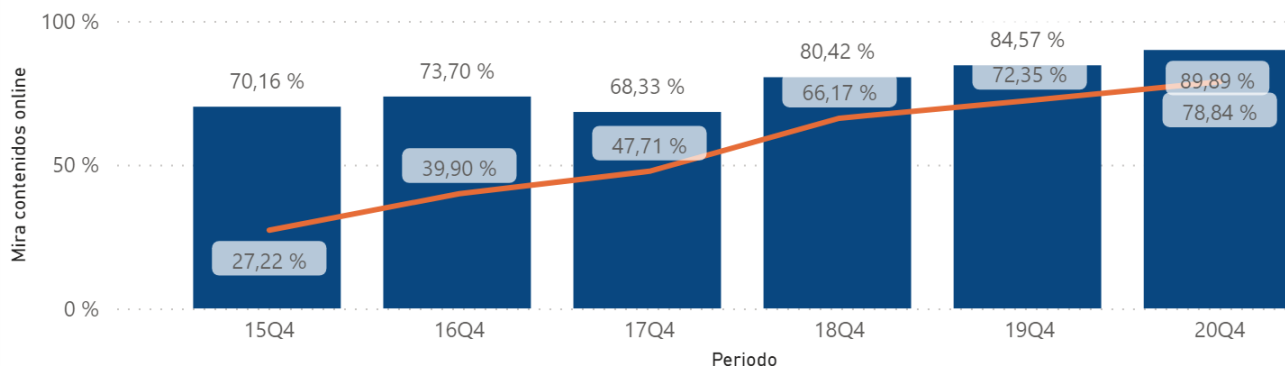


Consumo de Contenidos Online

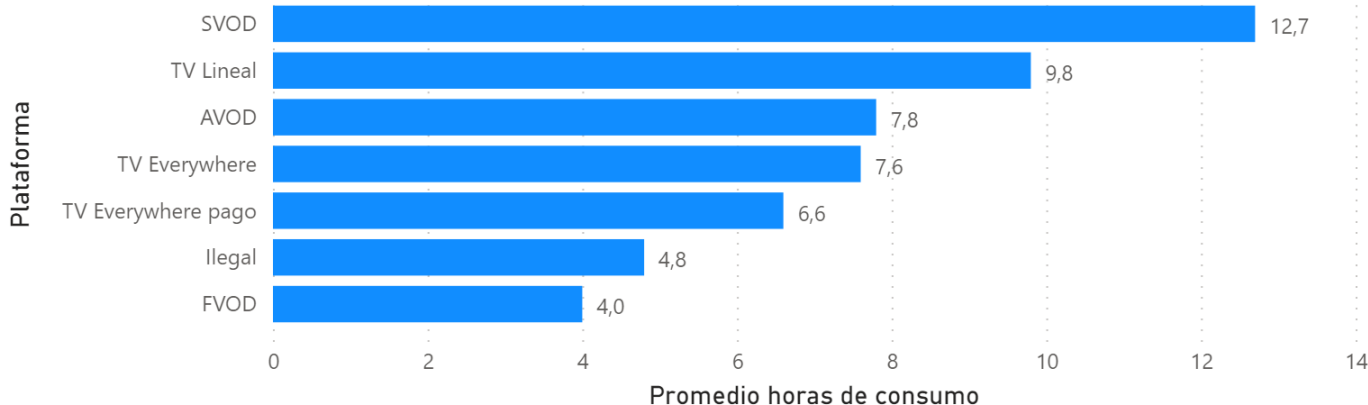
Penetración del consumo

Mira contenidos online y SVOD por Periodo

● Mira contenidos online ● SVOD

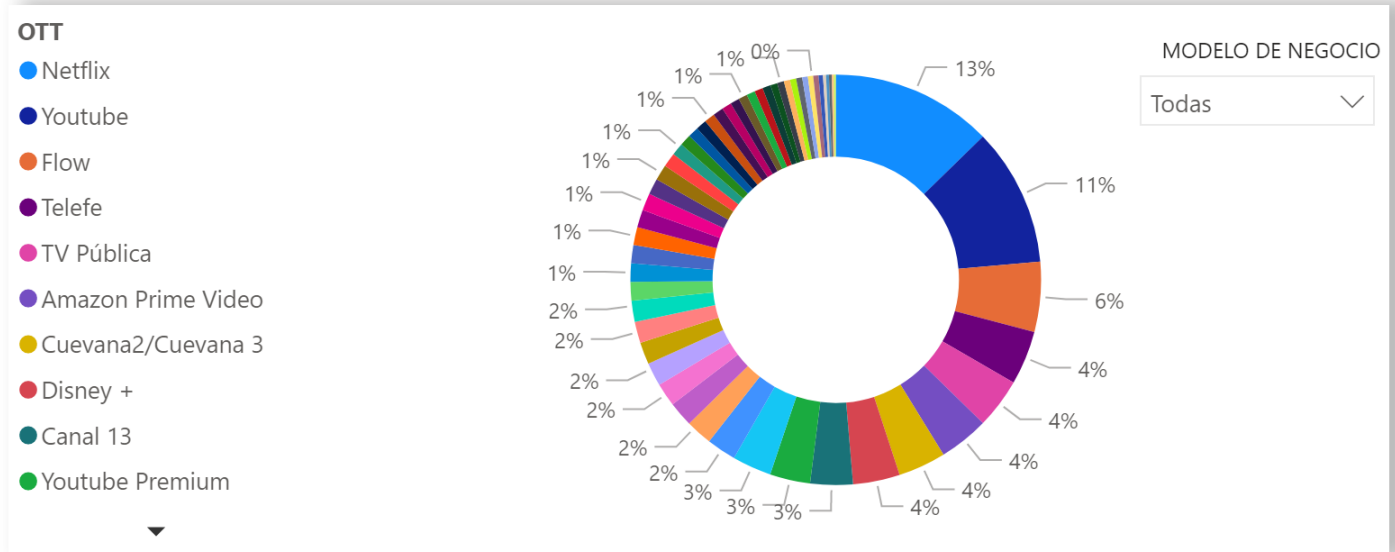


Promedio de horas semanales de consumo

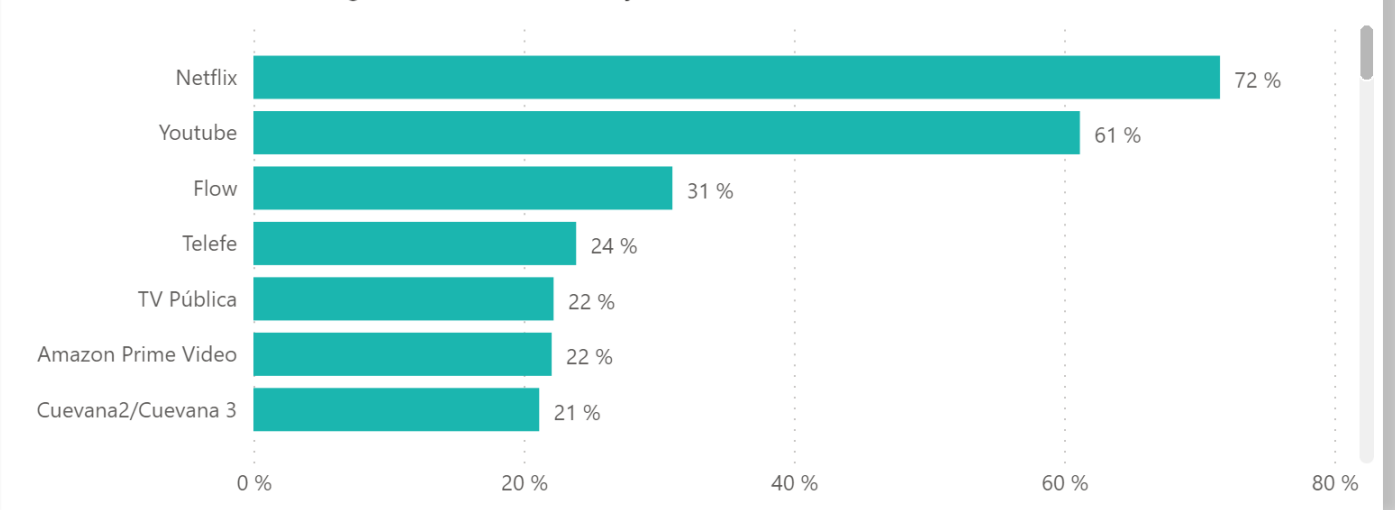


La penetración del consumo de contenidos online y de plataformas SVOD se mantuvo estable durante el último año, comparado con el crecimiento mostrado en años anteriores. En cuanto al promedio de horas de consumo a la semana, se observó un incremento en las horas dedicadas a plataformas de suscripción como Netflix debido, en parte, al consumo de nuevas plataformas lanzadas en el último año como Disney+.

Market Share y Penetración de OTT's



Penetración OTT's en Hogares con Internet Fijo



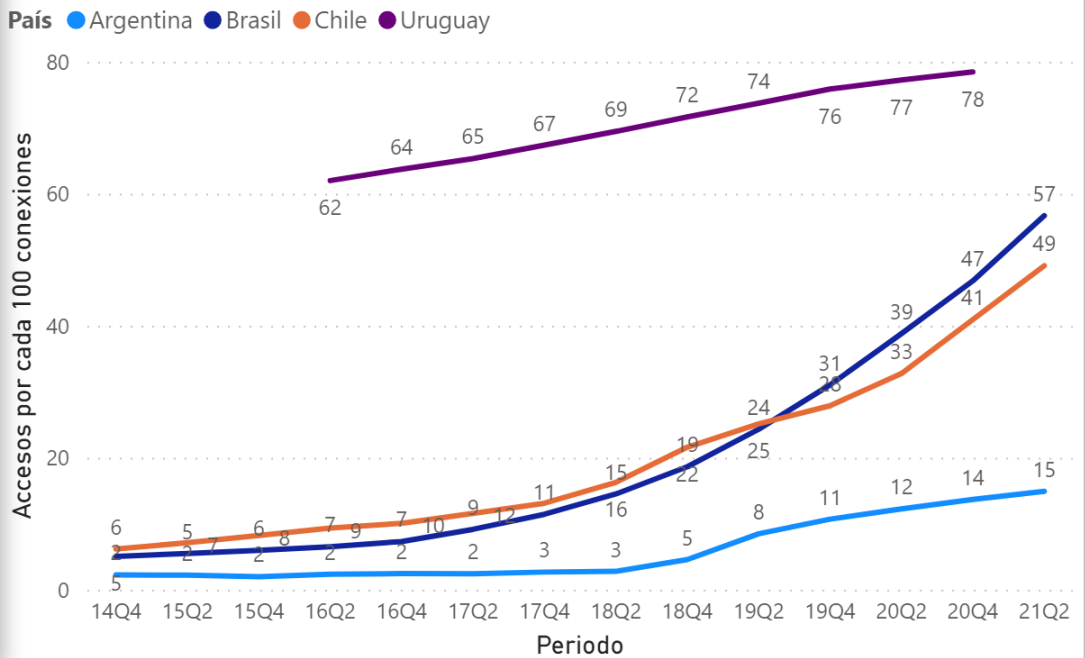
Netflix y Youtube se siguen manteniendo al frente como las OTT's de mayor penetración en Argentina. En cuanto al modelo SVOD, Netflix, Amazon y Disney+ la cual ha tenido un rapido crecimiento.



Fibra Óptica en la Región

Accesos con fibra óptica por cada 100 conexiones

Entre los países comparados, **Argentina muestra el menor porcentaje de accesos con fibra óptica, ampliándose la brecha en los últimos años.**



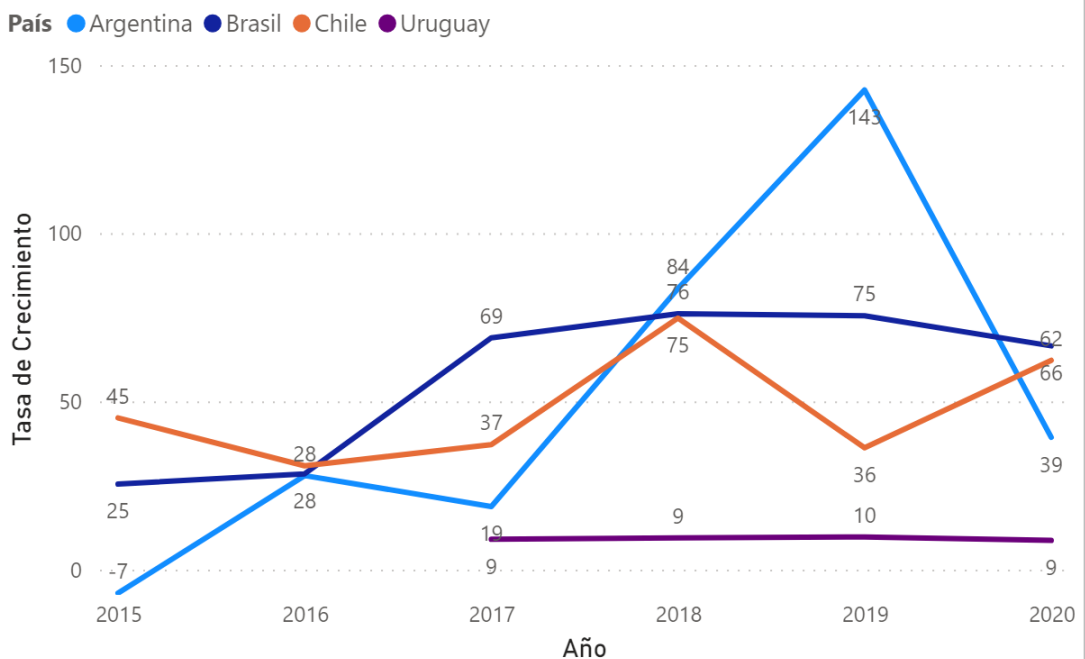
Tasa de crecimiento de accesos con fibra óptica

Tasa de crecimiento porcentual anual (2014 - 2020)

Brasil
217 %

Chile
151 %

Argentina
129 %



Fuente: ENACOM (Argentina) - ANATEL (Brasil) - SUBTEL (Chile) - URSEC (Uruguay)



Penetración de Fibra Óptica

Evolución por Provincias

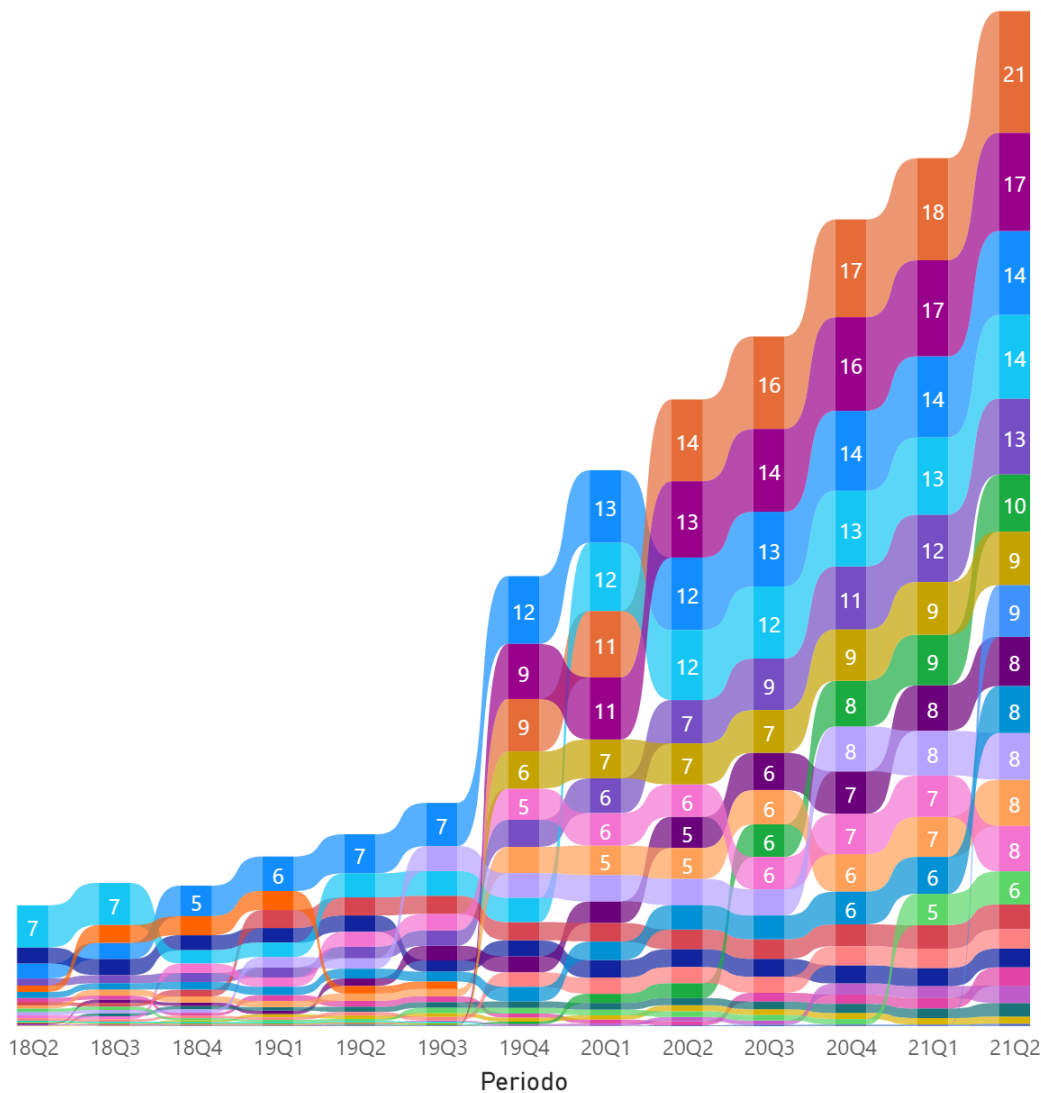
Todas

Datos

Penetración por cada 100 ...

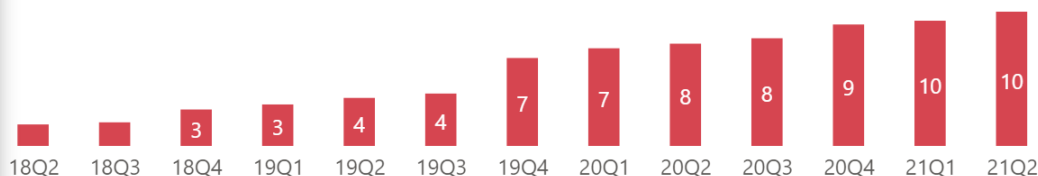
Provincia

- Buenos Aires
- Capital Federal
- Catamarca
- Chaco
- Chubut
- Córdoba
- Corrientes
- Entre Ríos
- Formosa
- Jujuy
- La Pampa
- La Rioja
- Mendoza
- Misiones
- Neuquén
- Río Negro
- Salta
- San Juan
- San Luis
- Santa Cruz
- Santa Fe
- Santiago Del Estero
- Tierra Del Fuego
- Tucumán



Evolución Nacional

Al 2Q21, solo 10 de cada 100 hogares Argentinos se conectaba con fibra óptica



Fuente: ENACOM 21Q1



Cobertura de Fibra Óptica

Mapa de Fibra Óptica

Periodo

21Q2

Provincia

Todas

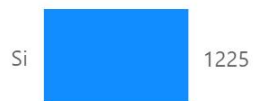
Partido

Todas

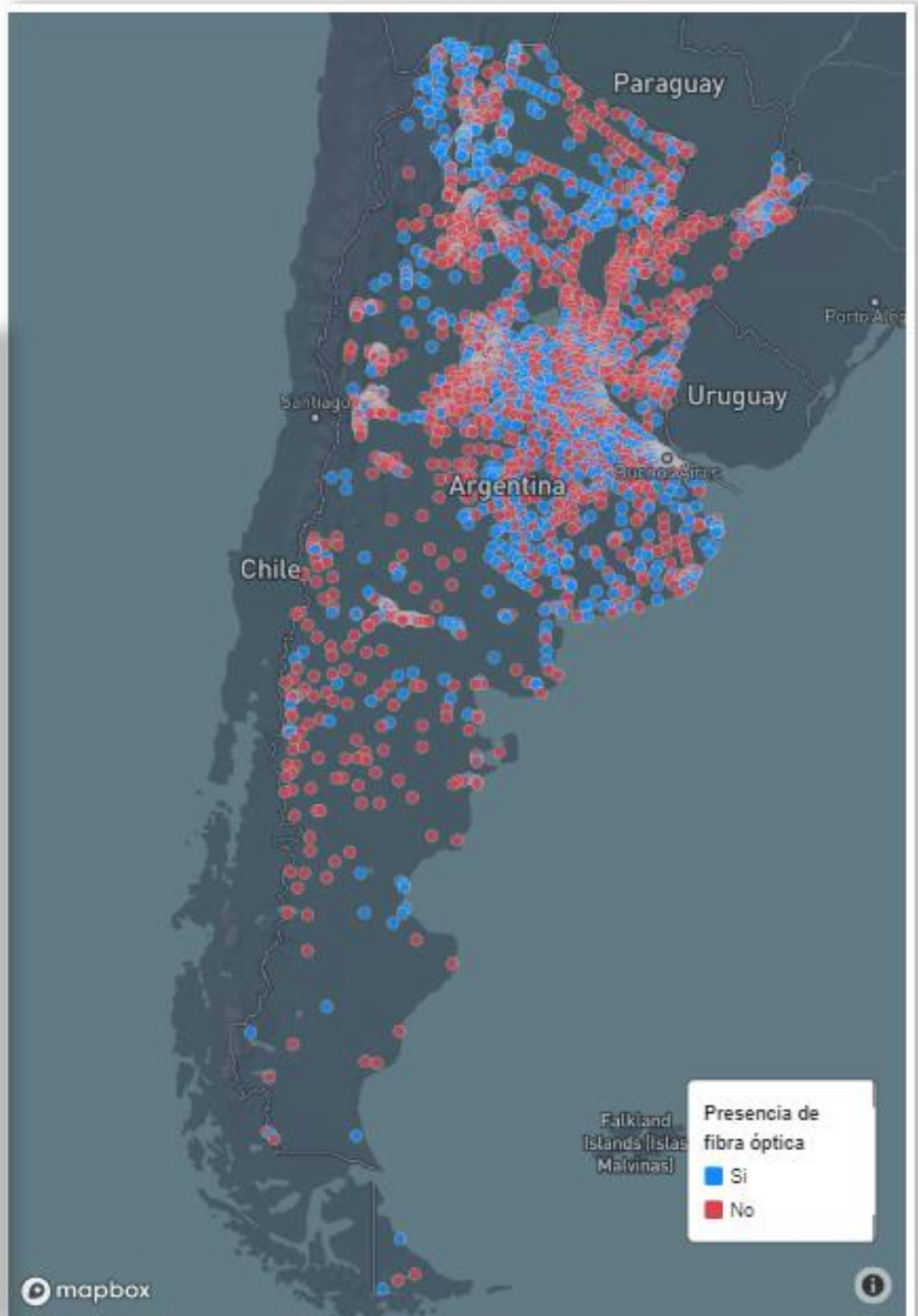
Total de Accesos

1.472.246

Localidades con Fibra Óptica Reportadas



% Localidades con Fibra Óptica





CÁMARA ARGENTINA DE
Internet

